

# CD Title Catcher

Versie: 1.1.0.0

## Gebruikershandleiding



Zorg ervoor dat u dit eerst leest voordat u de CD Title Catcher gebruikt.

### Inhoud:

- [Overzicht van de CD Title Catcher](#) P2
- [Albumgegevens schrijven van het HDD Navigatie Systeem naar een SD-kaart](#) P2
- [Online zoekopdracht naar albumgegevens via de pc](#) P3
- [Importeren van albumgegevens naar het HDD Navigatie Systeem](#) P8
- [Bevestiging versie gegevens](#) P9
- [Over de handelsmerken](#) P9

## • Overzicht van de CD Title Catcher

[Terug naar inhoudsopgave ↑](#)

Dit product is software die ervoor zorgt dat u albumgegevens kunt ophalen via online computerzoekopdrachten (Gracenote Media Database -zoekopdrachten) voor albums waarvoor de gegevens niet automatisch konden worden bijgevoegd bij het opnemen van nummers van een cd met de Music Catcher van het HDD Navigatie Systeem.

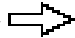
De Gracenote-server wordt gebruikt voor online zoekopdrachten.

## • Albumgegevens schrijven van het HDD Navigatie Systeem naar een SD-kaart

[Terug naar inhoudsopgave ↑](#)

(1) Plaats de SD-kaart in de sleuf van het HDD Navigatie Systeem.

(2) Druk op de **[SET]**-knop op het apparaat om het scherm [Instellingen] te openen.

Druk op [  ] om de volgende pagina te bekijken.

Druk op **[Data inlezen]**.

(3) Het scherm [Data inlezen] verschijnt.

Druk op **[Export]** van de Albuminformatie.

(4) Het scherm [Album selecteren] verschijnt.

Druk op de lijstknop (geordend volgens datum) of een album waar geen gegevens bijgevoegd zijn.

Druk op **[Export]**.

\* De indicator links zal oplichten voor de geselecteerde items.

Druk op dezelfde lijstknop om te de-selecteren.

Ga verder door op de lijstknop voor een ander album te drukken om meerdere albums te selecteren.

(5) Het scherm [Schrijfbevestiging] verschijnt.


(6) De albumgegevens zijn nu op de SD-kaart opgeslagen.

Verwijder de SD-kaart na het schrijven van de gegevens,

• **Online zoekopdracht naar albumgegevens via de pc**

[Terug naar inhoudsopgave ↑](#)

(1) Plaats de SD-kaart, waarop albumgegevens zijn opgeslagen, in het pc-station.

(2) Dubbelklik op het toepassingpictogram [Launcher\_e.exe]   
[Clarion NAVI Manager] wordt opgestart en het [Startscherm] verschijnt.

Klik op [CD Title Catcher].



(3) Het scherm [Bestand selecteren] verschijnt.

Klik op [Bladeren].

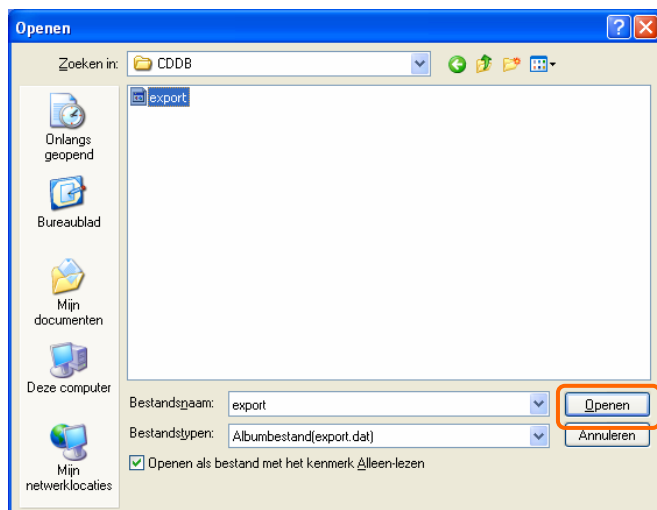


(4) Het scherm [Bestanden openen] verschijnt.

De [CDDB]-map in de [PRIVATE]-[CLARION]-map die opgeslagen is op de SD-kaart, verschijnt.

Selecteer het bestand [**export.dat**] dat in die map verschijnt.

Klik op [**Openen**].



(5) Het geselecteerde bestand verschijnt in [locatie van het albumbestand].

Klik op [**Volgende >**].

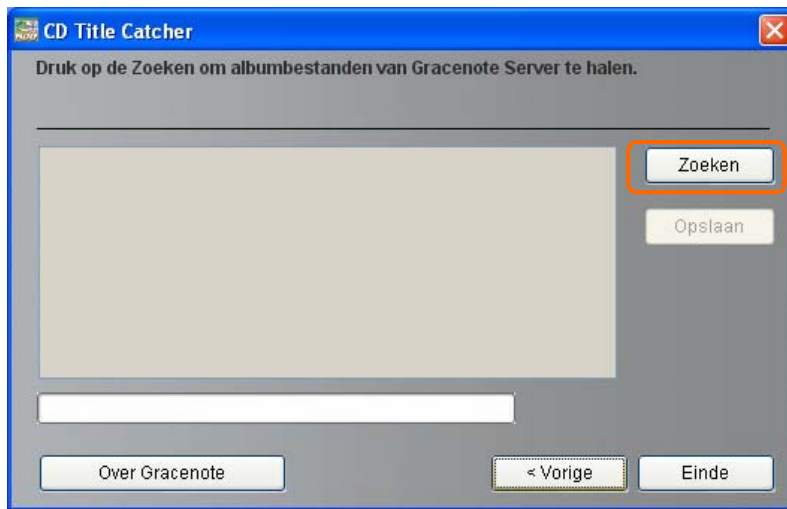


\* Naast de bovenstaande methode, kunt u ook het [**export.dat**]-bestandspictogram dat op de SD-kaart opgeslagen is, slepen en rechtstreeks plaatsen naar het gebied voor tekeninvoer van de [locatie van het albumbestand] om een bestand te selecteren voor verwerking.

**Opmerking:** Albumgegevens die door online zoekopdrachten worden verkregen, worden opgeslagen in de hierboven vermelde [locatie van de albumgegevens]. Verwijder de SD-kaart niet uit de pc voordat het (8) [**Opslaan**] voltooid is.

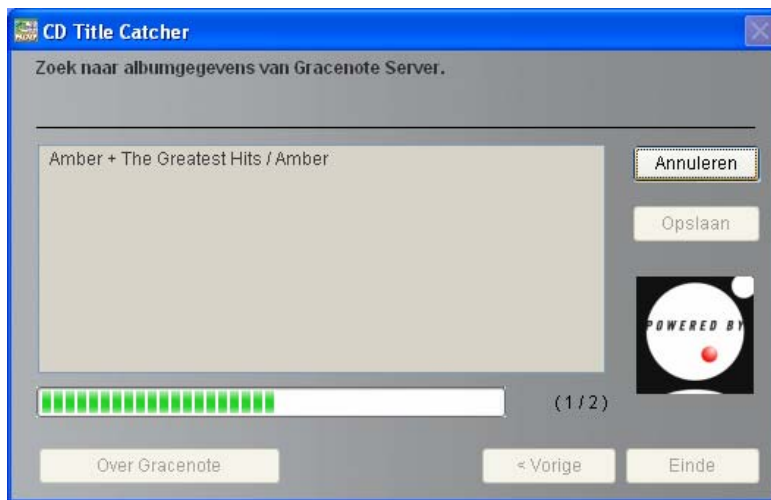
(6) Het scherm [Zoeken] verschijnt.

Klik op [**Zoeken**].



(7) Een online zoekopdracht (Gracenote Media Database -zoeken) wordt uitgevoerd.

(Om een zoekopdracht te stoppen, klik op [**Annuleren**].



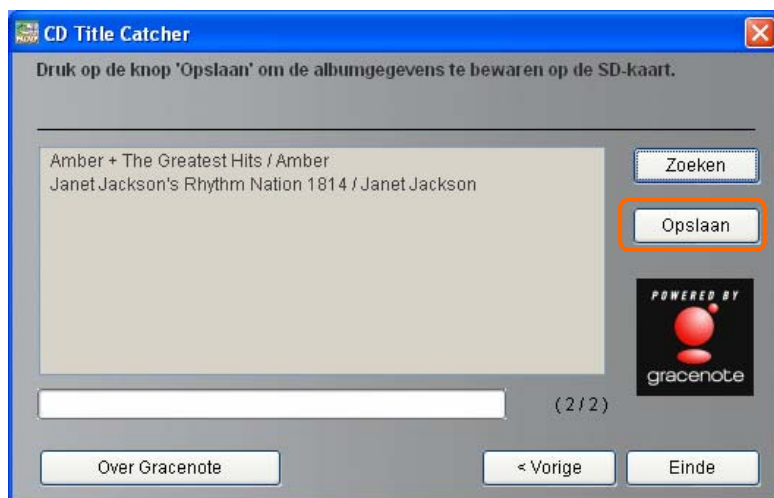
\* Het scherm [Albumselecties] kan verschijnen tijdens een online zoekopdracht.

Dit scherm verschijnt als er meerdere albumresultaten zijn voor een online zoekopdracht.

Selecteer de gewenste albumgegevens van een van deze zoekresultaten.

(8) Op het einde van de zoekopdracht verschijnen de opgehaalde albumgegevens in de lijst.

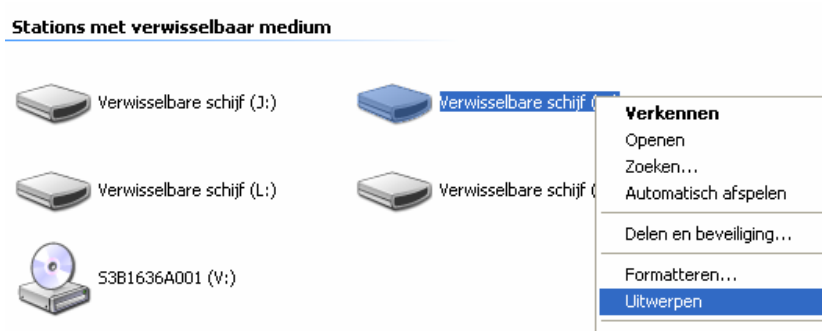
Klik op [**Opslaan**].



(9) De albumgegevens zijn op de SD-kaart opgeslagen.



(10) Nadat de gegevens opgeslagen zijn, verwijder de SD-kaart uit de pc.



**Opmerking:** Om de SD-kaart uit de pc te verwijderen, rechtsklik op het station waarin de SD-kaart is geplaatst om het menu te bekijken. Verwijder de SD-kaart door op [Uitwerpen] te klikken, zoals aangegeven in het schermvoorbeeld van [Deze computer] hierboven.

[Terug naar inhoudsopgave ↑](#)

## • Importeren van albumgegevens naar het HDD Navigatie Systeem

[Terug naar inhoudsopgave ↑](#)

- (1) Plaats de SD-kaart waarop de opgehaalde albumgegevens zijn opgeslagen in de sleuf van het HDD Navigatie Systeem.
- (2) Voer dezelfde handeling uit als bij het schrijven van gegevens naar de SD-kaart. Ga naar het [Data inlezen] en druk op **[Inlezen]** op de Albuminformatie.
- (3) Het scherm [Importbevestiging] verschijnt.
- (4) De albumgegevens zijn van de SD-kaart geïmporteerd.
- (5) De albumgegevens worden toegevoegd bij de albums waarvoor nog geen gegevens beschikbaar waren.

## • Bevestiging versie gegevens

[Terug naar inhoudsopgave ↑](#)



(1) **Logo van Gracenote:** klik op het Gracenote-logo om de website van Gracenote te openen.

## • Over de handelsmerken

[Terug naar inhoudsopgave ↑](#)

- Gracenote en CDDB zijn gedeponeerde handelsmerken van Gracenote. Het logo van Gracenote met bijbehorend lettertype en het logo "powered by Gracenote" zijn handelsmerken van Gracenote.
- SD Card (SD-kaart) is een geregistreerd handelsmerk van SD Association.
- Andere bedrijfsnamen, product- en dienstnamen die in deze gebruikershandleiding voorkomen, zijn handelsmerken of geregistreerde handelsmerken van de respectievelijke bedrijven.