

CD Title Catcher

Version: 1.1.0.0

Betjeningsvejledning



Sørg for at læse følgende igennem, før CD Title Catcheren anvendes

Indholdsfortegnelse:

- [Overblik over CD Title Catcher](#) P2
- [Skrive albumdata fra HDD-navigationssystemet til et SD-kort](#) P2
- [Online-søgning af albumdata ved hjælp af en pc](#) P3
- [Import af albumdata til HDD-navigationssystemet](#) P8
- [Bekræftelse af versionsdata](#) P9
- [Om varemærker](#) P9

• Overblik over CD Title Catcher

[Tilbage til indholdsfortegnelse ↑](#)


Dette produkt er software, som gør det muligt at købe albumdata gennem online-søgninger ved hjælp af pc (Gracenote Media Database -søgninger) for album, hvor data ikke kunne indhentes automatisk ved optagelse af spor fra en cd ved hjælp af HDD-navigationssystemets musik-catcher. "Gracenote"-serveren anvendes til online-søgninger.

• Skrive albumdata fra HDD-navigationssystemet til et SD-kort

[Tilbage til indholdsfortegnelse ↑](#)

(1) Sæt SD-kortet i HDD-navigationssystemets kortplads.

(2) Tryk på knappen **[SET]** på kabinettet for at åbne skærbilledet [Indstilling].

Tryk på [] for at få vist næste side.

Tryk på **[Importer data]**.

(3) Skærbilledet [Importer data] åbnes.

Tryk på Albumoplysninger **[Eksport]**.

(4) Skærbilledet [Valg af album] åbnes.

Tryk på listeknappen (sorteret efter dato) for et album, hvor der ikke er tildelt nogen data.

Tryk på **[Eksport]**.

* Indikatoren vist til venstre lyser op for de valgte enheder.

Tryk på samme listeknap igen for at fravælge enheder.

Fortsæt med at trykke på listeknappen for et andet album for at vælge flere album.

(5) Skærbilledet [Skrivebekræftelse] vises.

(6) Albumdataene er nu gemt på SD-kortet.

Når dataene er skrevet, tages SD-kortet ud.

• Online-søgning af albumdata ved hjælp af en pc

[Tilbage til indholdsfortegnelse ↑](#)

(1) Sæt det SD-kort, hvor albumdataene er gemt, i pc-drevet.

(2) Dobbeltklik på applikationsikonet [**Launcher_e.exe**]



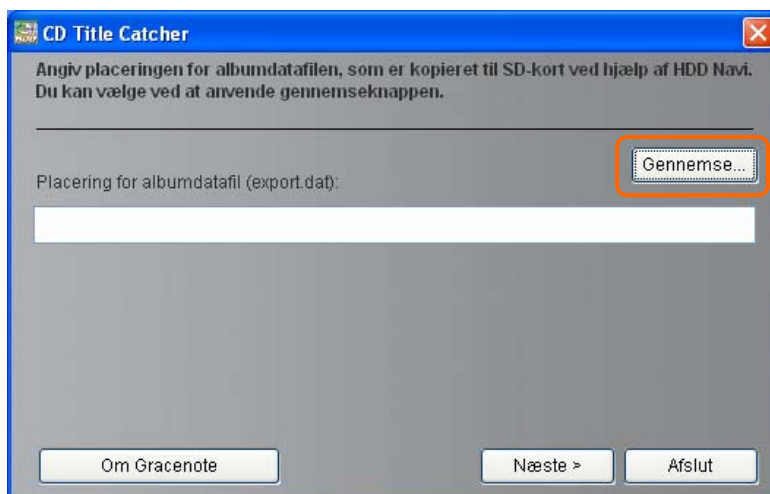
[Clarion NAVI Manager] startes og skærmbilledet [Launcher] åbnes.

Klik på [**CD Title Catcher**].



(3) Skærmbilledet [Valg af fil] åbnes.

Klik på [**Gennemse**].

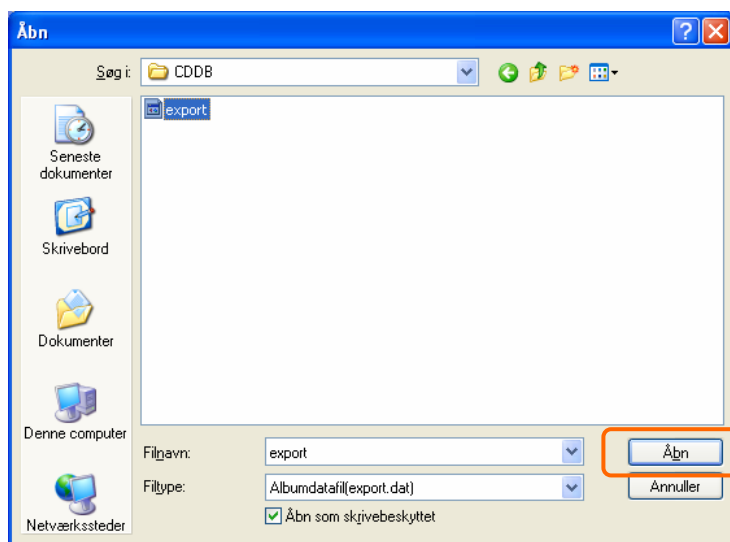


(4) Skærbilledet [Åbn filer] vises.

[CDDB]-mappen i [PRIVATE]-[CLARION]-mappen, som er gemt på det indsatte SD-kort, åbnes.

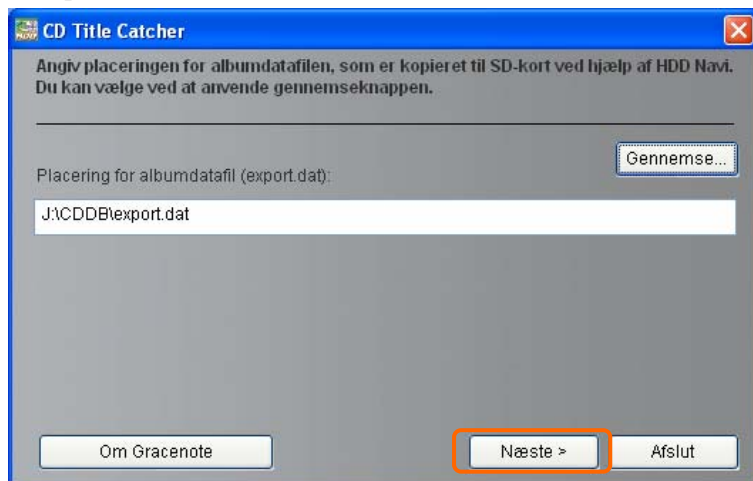
Vælg filen [export.dat], som vises i den mappe.

Klik på [Åbn].



(5) Den valgte fil vises i [placering for albumdatafil].

Klik på [Næste >].

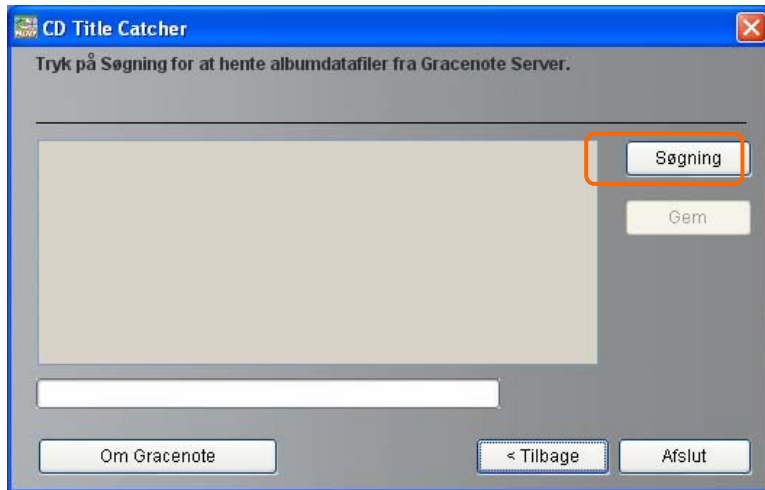


* Bortset fra metoden ovenfor kan filikonet [export.dat], som er gemt på SD-kortet, trækkes og slippes direkte i tegnindtastningsområdet for [placering af albumdatafil] for at vælge en fil til processen.

Bemærk: Albumdata, som er erhvervet gennem online-søgninger, gemmes i [albumdataplaceringen] nævnt ovenfor. Fjern ikke SD-kortet fra pc'en, før (8) [Gem] er gennemført.

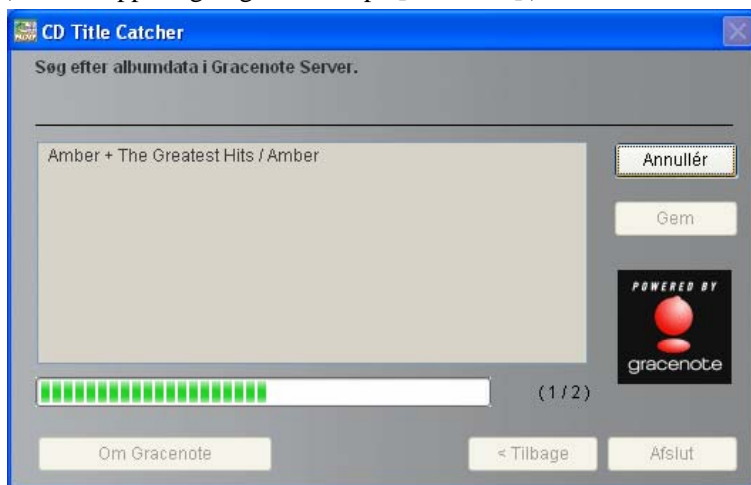
(6) Skærbilledet [Søg] vises.

Klik på [Søgning].



(7) En online-søgning (Gracenote Media Database -søgning) udføres.

(For at stoppe søgningen klikke på [Annullér].)



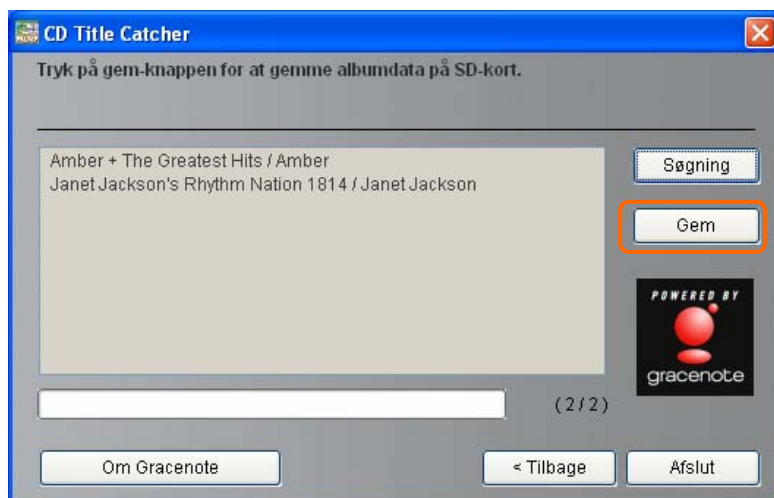
* Skærbilledet [Valg af album] vises måske under en online-søgning.

Dette skærbillede vises, hvis der er flere albumkandidater for en online-søgning.

Vælg de ønskede albumdata blandt et af disse søgeresultater.

(8) Sidst i søgningen vises de erhvervede albumdata i listen.

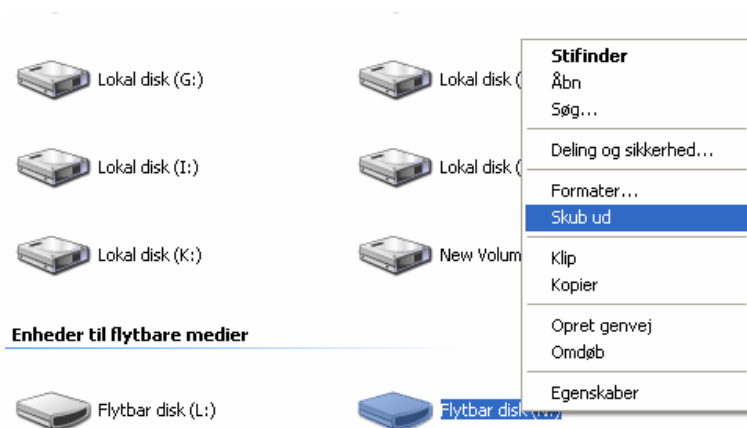
Klik på [Gem].



(9) Albumdataene gemmes på SD-kortet.



(10) Når dataene er gemt, fjernes SD-kortet fra pc'en.



Bemærk: For at fjerne SD-kortet fra pc'en højreklikkes over drevet, som SD-kortet er sat i, for at få vist menuen og udføre funktionen [Skub ud] SD-kort som angivet i skærbilledillustrationen [Denne computer] ovenfor.

[Tilbage til indholdsfortegnelse ↑](#)

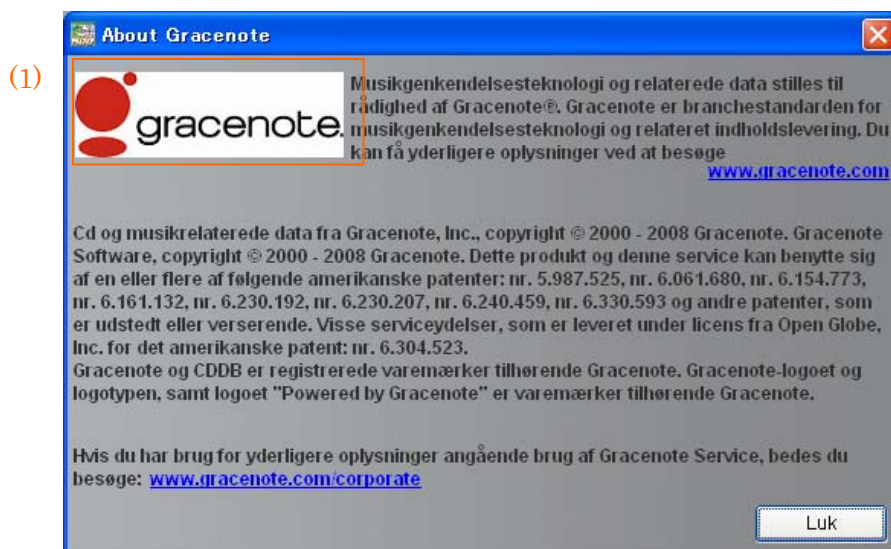
• Import af albumdata til HDD-navigationssystemet

[Tilbage til indholdsfortegnelse ↑](#)

- (1) Sæt SD-kortet, hvor de erhvervede albumdata er gemt på, i HDD-navigationssystemets kortplads.
- (2) Udfør samme funktion, som når der skrives data til SD-kortet. Gå til skærmbilledet [Importer data] og tryk på Albumoplysninger [**Importer**].
- (3) Skærmbilledet [Importbekræftelse] åbnes.
- (4) Albumdataene importeres fra SD-kortet.
- (5) Albumdata er netop tildelt til album, hvor der tidligere ikke var nogen data til rådighed.

• Bekræftelse af versionsdata

[Tilbage til indholdsfortegnelse ↑](#)



(1) **Gracenote-logo** : Klik på Gracenote-logoet for at åbne Gracenotes webside.

• Om varemærker

[Tilbage til indholdsfortegnelse ↑](#)

- Gracenote® er et registreret varemærke tilhørende Gracenote, Inc. Gracenote-logoet og logotypen, samt logoet "Powered by Gracenote" er varemærker tilhørende Gracenote.
- SD-kortet er et registreret varemærke for SD Association.
- Andre firmanavne, produktnavne og servicenavne, som forekommer i denne vejledning, er varemærker eller registrerede varemærker for hver sin virksomhed.